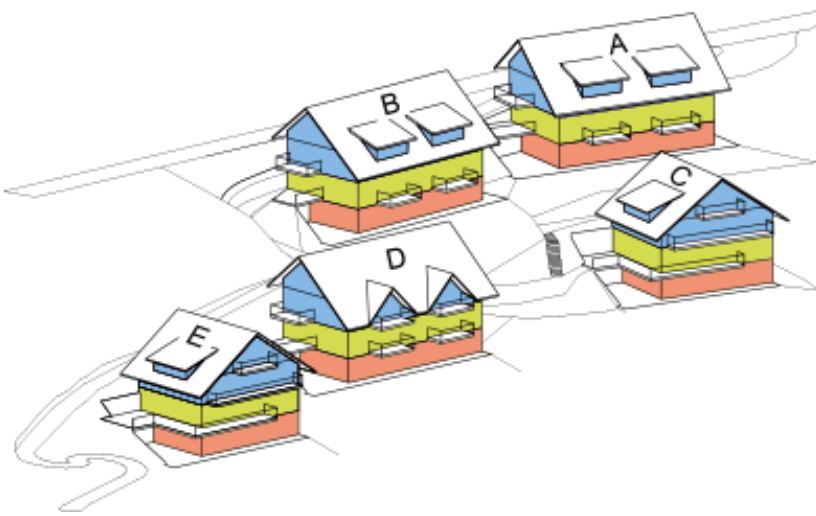


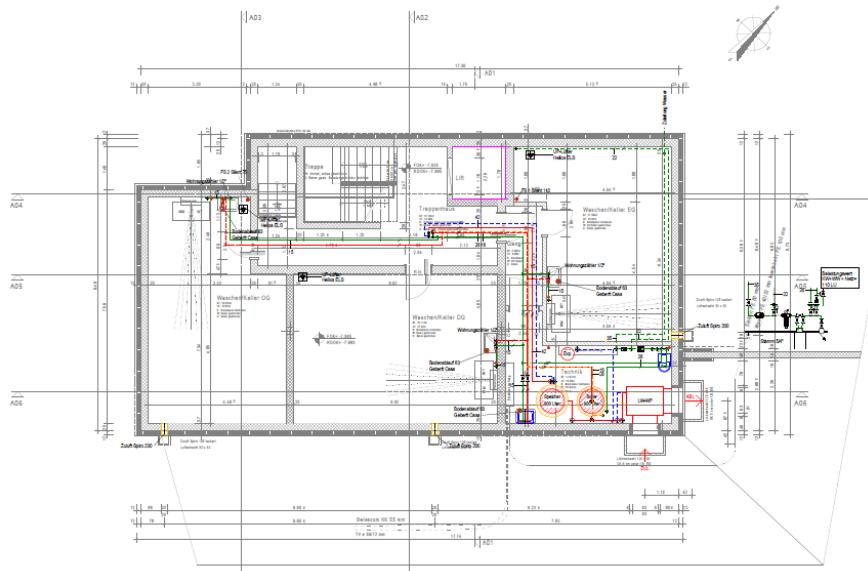
Ueberbauung Sunnemätteli, Oberdorf, Häuser A/B/C/D/E, 3710 Konolfingen



Objekt: Erstellung: 2015 - 2018

Planung ahp:
Gesamleitung Koordination
-Heizung
-Lüftung
-Sanitär

System:
Wärmepumpe Luft – Wasser innenliegend : 18.5 kW
Speicher 500L
Boiler 800L
Einzelnlüftungsgeräte in Wohnung
Einzelnlüftungsgeräte in gefangene Keller
Abwasserpumpe. 1 x UG Haus E/C
Enthärtungsanlage BWT / Haus



Heizung

System:

- **Wärmepumpe Luft – Wasser innenliegend : 18.5 kW**
- **Speicher 500L**
- **Raumheizung Fussbodenheizung**

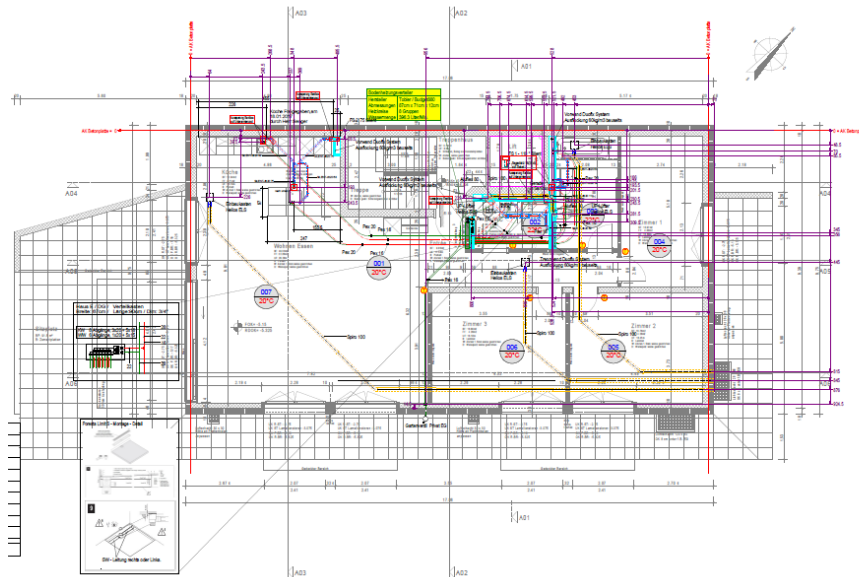




Sanitär

System:

- BWT, Ent-
härtungsanlage
- Abwasserpum-
pe. 1 x UG
Haus E/C
- Boiler 800L



Lüftung

System:

- Einzelnlüf-
tungsgerä-
te in
Wohnung
- Einzelnlüf-
tungsgerä-
te in
gefangene Kel-
ler
- Sammelnlüf-
tung über Dach

